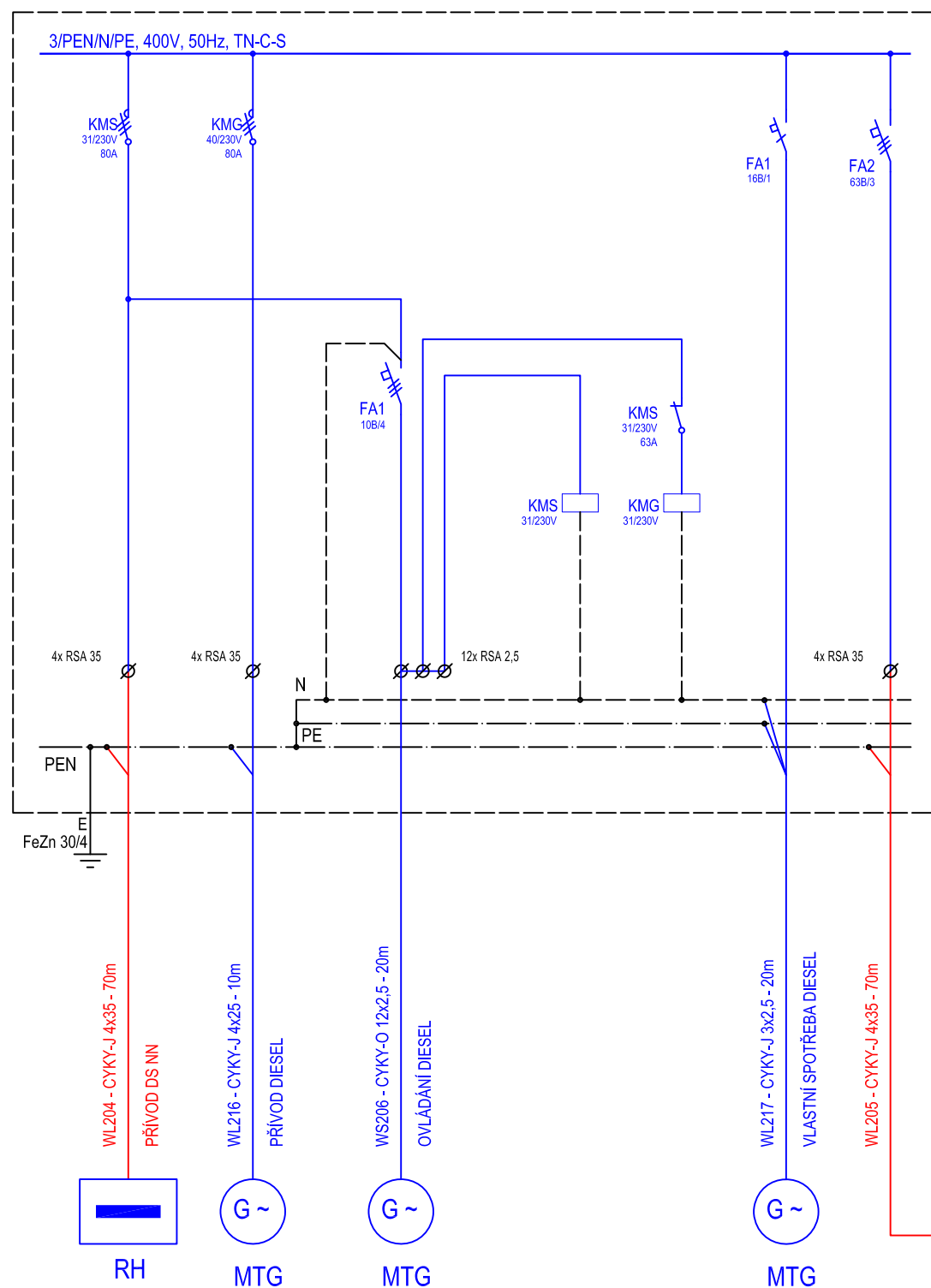
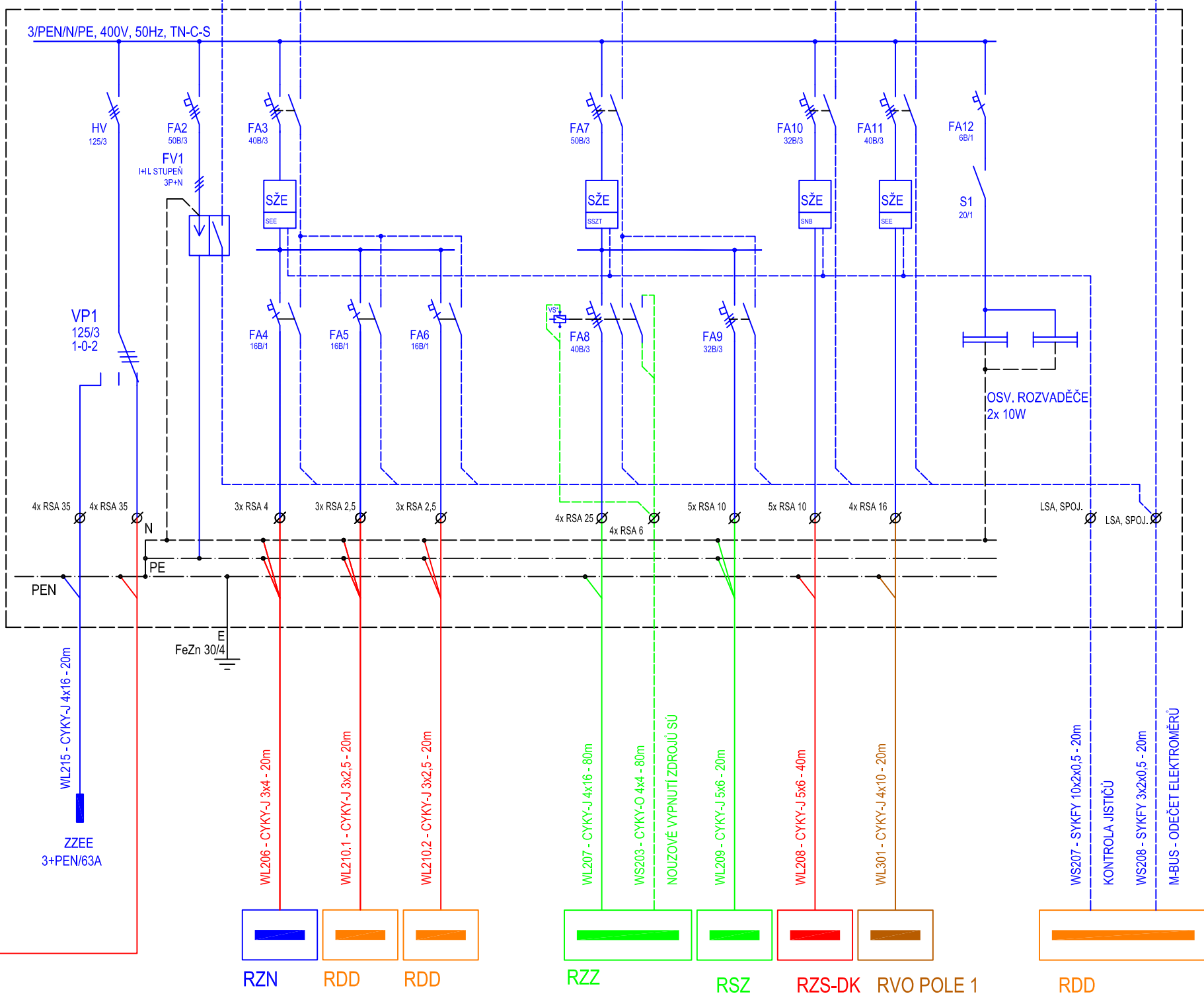


ŽST SOKOLNICE-TELNICE - NOVÝ STAV NAPÁJENÍ

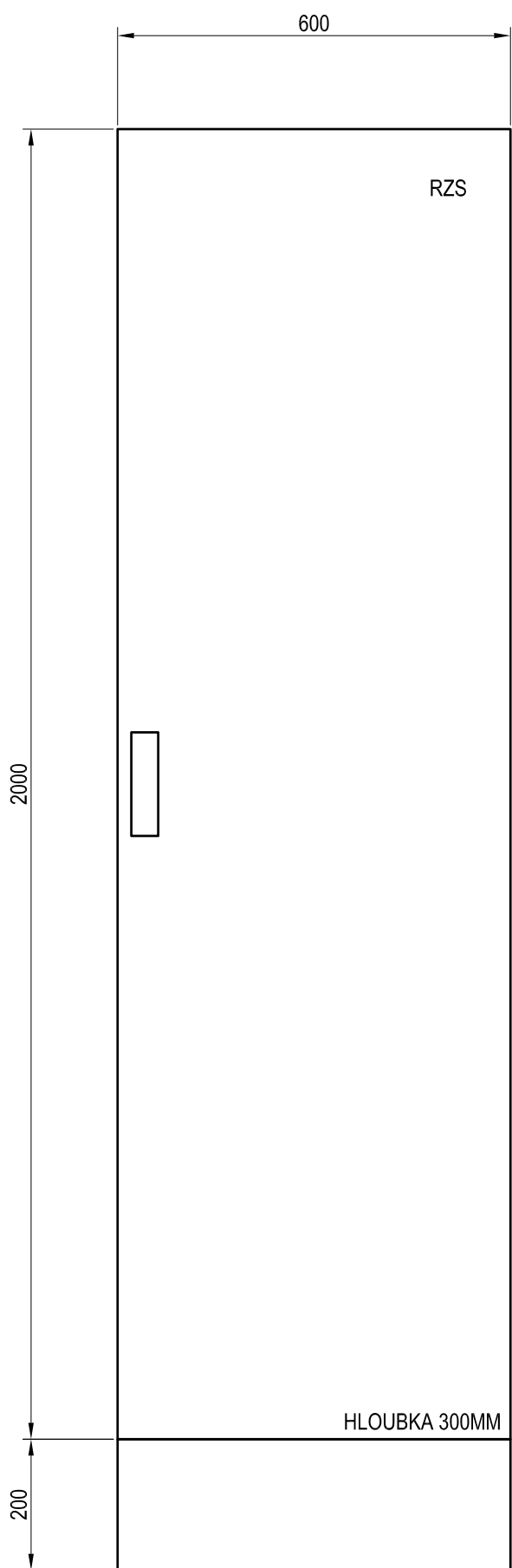
ATS



RZS



ROZVADĚČ RZS V ROZVODNĚ NN. - POHLED 1:10



ROZVODNÉ SOUSTAVY:

3/PEN~50Hz,400V/TN-C
3/N/PE~50Hz,400V/TN-C-S
3/N/PE~50Hz,400V/TT
3/N~50Hz,400V/IT
CSN 33 2000-4-41 ed.3:

OCHRANA PŘED ÚRAZEM EL. PROUDEM - ČSN 33 2000-4-41 ed.3.

- čl. 411 Ochranné opatření: automatické odpojení od zdroje - čl. 411.4 síť TN
 - čl. 411.5 síť TT
 - čl. 411.6 síť IT

LEGENDA:

- PS 32-03-71 Sokolnice-Telnice, stabilní záložní zdroj
- SO 32-86-01 Napájení NN v ŽST Sokolnice-Telnice
- SO 32-86-02 Úprava rozvodů NN v ŽST Sokolnice-Telnice
- SO 32-86-03 Úpravy osvětlení v ŽST Sokolnice-Telnice
- SO 32-84-01 EOv v ŽST Sokolnice-Telnice
- Rozvody ve správě SSZT
- stávající rozvody, příp. rozvody EG.D

Orientační schéma:			Ministerstvo dopravy Státní fond dopravní infrastruktury			
			Razítko oprávněné osoby:			
			Podpis:		Datum:	
Revize:	Datum:	Popis:		Kontroloval:		
000	10/2021	Definitivní odevzdání dokumentace		Bc. Rudolf Morawitz		
Stavebník/Investor: Správa železnic, státní organizace						
Adresa:		Dlážděná 1003/7, 110 00 Praha 1				
Zástupce investora:		Oblastní ředitelství Brno				
Adresa:		Kounicova 26, 611 43 Brno				
Zhotovitel stavby: Signal Projekt s.r.o.						
Adresa:		Videňská 55, 639 00 Brno				
Kontakt:		T: +420 543 233 962 E: projekce@signalprojekt.cz				
Zhotovitel objektu: Signal Projekt s.r.o.						
Adresa:		Videňská 55, 639 00 Brno				
Kontakt:		T: +420 543 233 962 E: projekce@signalprojekt.cz				
Hlavní projektant (HIP):		Specialista:		Odpovědný projektant:		Zpracovatel:
Ing. Milan Lukášek		Bc. Rudolf Morawitz 		Bc. Rudolf Morawitz 		Ing. Robin Kolářik 
Název stavby/akce:				Oprava zabezpečovacího zařízení v ZST Sokolnice-Telnice		Označení (S-kód):
						Označení zhotovitele: 21-061-35-113
Název části:				Provozní rozvod silnoproudu		Označení části: D.1.3.07
Název objektu:				Sokolnice-Telnice, stabilní záložní zdroj		Označení objektu/komplexu: PS 32-03-71
Název přílohy:				Schéma ATS a RZS		Číslo přílohy: 2. 005
Název dílčí části přílohy:						Paré:
Kraj:		Katastrální území: Telnice u Brna (765767), Újezd u Brna (773905)		TUDU: 2101C1		
Jihomoravský						
Stupeň dokumentace: DSP		Datum zpracování: 10/2021		Formáty: 4 x A4		Měřitko: -
S-kód: S X X X X X X X X X - D S P X - D I J O T - P S J K L M N O U V W Y Z - 2 - 0 0 5 - 0 0 0						
[Prostor pro další informace]						